



Innovativ

Abwechslungsreich

DEINE AUSBILDUNG BEI WESSLING

Laborantin / Laborant
in den Bereichen
Chemie oder Milchwirtschaft

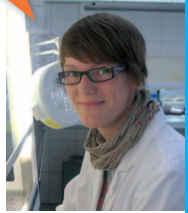
Spannend



Stimmen

Vanessa

„In meiner Ausbildung habe ich viele spannende Bereiche der Lebensmittelanalytik kennengelernt. Wir führen sowohl chemische als auch biologische Analysen durch und müssen sehr sauber und präzise arbeiten. Die Berufsschule findet im Blockunterricht statt und hat vor allem in den Naturwissenschaften und Mathematik ein hohes Niveau.“



Claude René

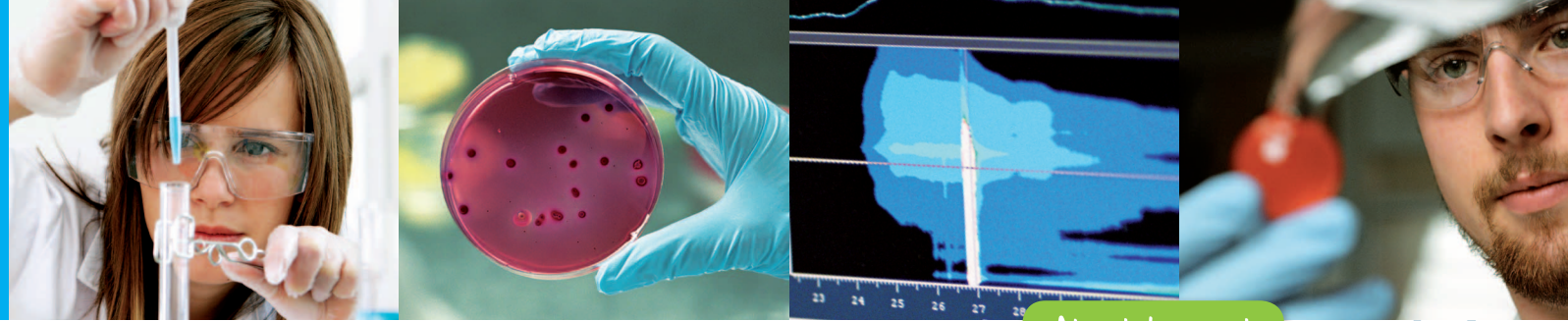
„Mir hilft, dass meine Fragen bei WESSLING nicht unbeantwortet bleiben und ich Unterstützung im internen Unterricht erhalte. Es macht mir großen Spaß im Team und mit Lebensmitteln zu arbeiten. Wichtig ist es, verantwortungsbewusst und hygienisch zu arbeiten. Besonders gut gefällt mir die Arbeit in der Mikrobiologie.“



Elisa

„Ich bereite in meinem jetzigen Labor verschiedene Boden- und Wasserproben für die Auswertung vor. Ich extrahiere die organische Lösemittelphase und reinige sie auf, so dass der Kohlenwasserstoffindex, dies ist der Ölgehalt in Boden und Wasser, gemessen werden kann. Außerdem werde ich noch in anderen Abteilungen arbeiten und so weitere Analyseverfahren wie beispielsweise HPLC (Hochleistungsflüssigkeitschromatographie) kennenlernen.“





Spannend

Du willst eine qualifizierte Ausbildung absolvieren?

In einem Unternehmen, in dem viele kluge Köpfe für die Verbesserung von Sicherheit, Qualität, Gesundheits- und Umweltschutz, im Einsatz sind. Du möchtest in einem Unternehmen deine berufliche Zukunft starten, in dem eine gute Unternehmenskultur gelebt wird, in dem die Mitarbeiterinnen und Mitarbeiter hochmotiviert, neugierig und lernfreudig sind?

Willkommen bei WESSLING, dem Familienunternehmen mit 30 Standorten in Europa und China.

Lernen steht bei uns im Mittelpunkt – vom Auszubildenden bis zum Management.

Wir sind der Überzeugung, dass Menschen mit Lernen zu begeistern sind, dass sie aufgrund ihrer Vielfalt und Einzigartigkeit ungewöhnliche Leistungen erbringen möchten. Der Nachwuchs bei WESSLING hat gute Zukunftsperspektiven. Während der Ausbildung werden die Auszubildenden kontinuierlich mit den Aufgaben vertraut gemacht, die sie später als verantwortliche Laboranten oder in anderen Berufen übernehmen werden.

Wir bilden in sehr unterschiedlichen Berufen aus. Zwei gefragte und interessante Ausbildungen sind:

- **Chemielaborantin / Chemielaborant**
- **Milchwirtschaftliche(r) Laborantin / Laborant**

In diesen Ausbildungen geht es vor allem um Laboranalytik. Dazu gehören spektroskopische und chromatographische Verfahren, analytische Kopplungstechniken, mikrobiologische und biochemische Arbeitstechniken sowie Qualitätsmanagement.

- **Welche Voraussetzungen sind erforderlich?**

Der erfolgreiche Abschluss der Mittleren Reife oder eine höhere Qualifikation werden vorausgesetzt. Das Interesse an Naturwissenschaften ist ebenso gefragt wie die Freude an der Laborarbeit. Ein gutes Verständnis von technischen, physikalischen und chemischen Vorgängen ist sehr vorteilhaft. Wir erwarten viel Engagement, Verantwortungsbewusstsein und Sorgfalt. Außerdem solltest du geduldig sein, dich gut konzentrieren können und – natürlich – gerne im Team arbeiten.

- **Wie ist die Ausbildung organisiert?**

Die Ausbildung dauert in der Regel drei Jahre und findet in den Laboratorien von WESSLING in Verbindung mit der Berufsschule statt. In der Ausbildung bist du je nach Ausbildungsschwerpunkt nach einem festgelegten Plan in unterschiedlichen Abteilungen eingesetzt und erlernst dort die jeweiligen Analysemethoden.

Abwechslungsreich

Die zuständige Berufsschule für Chemielaboranten ist das Hans-Böckler-Berufskolleg in Münster. Der Berufsschulunterricht und die überbetriebliche Ausbildung für Milchwirtschaftliche Laboranten erfolgen in Blockform im Milchwirtschaftlichen Bildungszentrum an der Landwirtschaftlichen Untersuchungs- und Forschungsanstalt (LUFA) Nord-West in Oldenburg. WESSLING unterstützt die Auszubildenden zusätzlich durch qualifizierten innerbetrieblichen Unterricht.

- **Welche Möglichkeiten gibt es nach der Ausbildung?**

Wir übernehmen qualifizierte Fachkräfte gerne in ein festes Arbeitsverhältnis. Du bist bei uns in verschiedenen Teams mit Laboranten/Laborantinnen und Ingenieuren/Ingenieurinnen im Einsatz und bearbeitest selbstständig Umwelt- und Lebensmittelproben. Die Milchwirtschaftlichen Laboranten können in unserem Unternehmen unter anderem in den Bereichen Mikrobiologie und Molekularbiologie arbeiten.

Bei uns wird Leistung belohnt!

Nach einem firmeninternen Gratifizierungssystem werden gute Leistungen in der Berufsschule und bei der Abschlussprüfung mit einer Geldprämie honoriert.

Innovativ



WESSLING bietet das komplette Spektrum hochqualifizierter Dienstleistungen der Beratung, Analytik und Planung. Als unabhängiges Unternehmen sind wir an 30 Standorten in acht europäischen Ländern und China im Einsatz. 1200 Mitarbeiterinnen und Mitarbeiter liefern für Sie Lösungen rund um Qualität, Sicherheit, Gesundheits- und Umweltschutz.

WESSLING GmbH

Oststraße 1
48341 Altenberge
Tel. 02505 89-0

Bewerbungsschluss ist
der 1. Oktober im Vorjahr
des Ausbildungsbeginns.

Bitte sende deine Bewerbung an
zukunft@wessling.de

